



Seniorenhilfe

Die Seniorenhilfe ist mit dem Elisabeth Jaeger Haus (für stationäre Pflege von Seniorinnen und Senioren) im Bösgrunder Weg 21, sowie mit der Diakonie Sozialstation (für ambulante Pflege) in der Ringstraße 89 auf dem Stiftungsgelände vertreten.

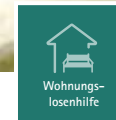
Elisabeth Jaeger Haus: Tel. 0671/605-3634
Diakonie-Sozialstation: Tel. 0671/88686-0



Kinder-, Jugend- und Familienhilfe

Am Standort Bad Kreuznach bietet die Kinder-, Jugend- und Familienhilfe mit dem Kinderhaus Arche eine integrative Kindertagesstätte, Hort, Kinderkrippe, Einzelintegration und zwei Tagesgruppen für Kinder mit Schwierigkeiten im sozialen Umfeld. In der Stadt befindet sich eine interkulturelle Wohngruppe.

Tel. 0671/605-3280



Wohnungslosenhilfe

Auf dem Gelände der Stiftung kreuznacher diakonie befindet sich die Verwaltung mit der Geschäftsbereichsleitung der Wohnungslosenhilfe. Diese finden Sie im Haus Paulinum. In der Stadt Bad Kreuznach befinden sich unterschiedliche ambulante und stationäre Angebote.

Tel. 0671/605-3987



Stiftung kreuznacher diakonie

Die Stiftung kreuznacher diakonie ist eine kirchliche Stiftung öffentlichen Rechts. Vor 130 Jahren als Diakonissen-Mutterhaus gegründet, hat sie ihren Sitz heute in Bad Kreuznach. Ihren diakonischen Auftrag versteht sie als gelebte christliche Nächstenliebe für Menschen, die Hilfe und Unterstützung benötigen. Rund 6.800 Mitarbeitende setzen sich täglich dafür ein, dass Kranke gesund werden, Menschen mit Behinderung eine Teilhabe möglich ist, Kinder und Jugendliche sich gut entwickeln, Senioren möglichst selbstbestimmt leben und Menschen ohne Wohnung eine Perspektive entwickeln können. In Hospizen begleiten wir Menschen in der letzten Lebensphase. Die Stiftung kreuznacher diakonie bietet vielfältige Ausbildungs- und Qualifizierungschancen in Berufen des Sozial- und Gesundheitswesens und steht für sinnstiftende, sozial-diakonische Dienstleistungen auf Basis christlicher Werte.

www.kreuznacherdiakonie.de



Krankenhäuser und Hospize

Patienten und Mitarbeitenden bietet das Diakonie Krankenhaus Bad Kreuznach alle räumlichen Voraussetzungen eines modernen Akademischen Lehrkrankenhauses. 14 Fachabteilungen versorgen jährlich rund 20.000 Patienten stationär sowie rund 50.000 ambulant. Schwerpunkte sind die neonatologische Versorgung im Bereich der Kinder- und Jugendmedizin sowie das Herzkatheterlabor in der Inneren Medizin.

Tel. 0671/605-0



Behindertenhilfe

Die Stiftung kreuznacher diakonie stellt differenzierte Unterstützungsleistungen für Menschen mit Behinderung in den Bereichen Wohnen, Arbeit, Rehabilitation und Bildung zur Verfügung. Tel. 0671/605-3096

Soziale Teilhabe

Die Wohn- und Assistenzangebote richten sich an Menschen mit geistigen und Mehrfachbehinderungen.

Arbeit und Qualifizierung

In den Werkstätten der Stiftung kreuznacher diakonie arbeiten Menschen mit Behinderung und finden je nach Fähigkeit und Neigung ihre Aufgaben im Dienstleistungssektor, der Eigenproduktion oder der Industriemontage.

Bethesda Schule

Die Förderschule mit dem Schwerpunkt motorische Entwicklung richtet sich hauptsächlich an Kinder und Jugendliche mit körperlichen Beeinträchtigungen.

Rehabilitationsfachdienste und Sozialpädiatrisches Zentrum

Die Rehabilitationsfachdienste beraten, begleiten und behandeln Menschen mit Behinderung, insbesondere bei rehabilitativen und medizinischen Fragestellungen.



Akademie

Das Fort- und Weiterbildungsangebot der Akademie umfasst ein breites Themenspektrum der Bereiche Pflege und Medizin, Pädagogik und Soziales, Gesundheit, Persönlichkeitsentwicklung, Führen und Management sowie Diakonik, Ethik und Spiritualität. Fachkräfte werden darin unterstützt, ihre Kompetenzen zu stärken, ihre Potentiale zu entdecken und ihre Aufgaben mit hoher beruflicher Professionalität zu erfüllen. Externe Teilnehmende sind herzlich willkommen.

Tel. 0671/605-3532



Berufsbildenden Schulen

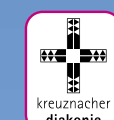
Unsere staatlich anerkannten Schulen für Gesundheits- und Krankenpflege sowie unsere Fachschule für Sozialwesen bilden in unterschiedlichen pflegerischen und pädagogischen Bereichen in Voll- und Teilzeit aus.

Wir bilden in folgenden Berufen aus:

- Erzieher/-in (auch berufsbegleitend)
- Heilerziehungspfleger/-in
- Pflegefachmann/Pflegefachfrau
- Gesundheits- und Krankenpflegehilfe

Fachschule für Sozialwesen: Tel. 0671/605-3294

Schulen für Gesundheits- und Pflegeberufe: Tel. 0671/605-3270



Lageplan

Stiftung kreuznacher diakonie

Standort: Bad Kreuznach

www.kreuznacherdiakonie.de

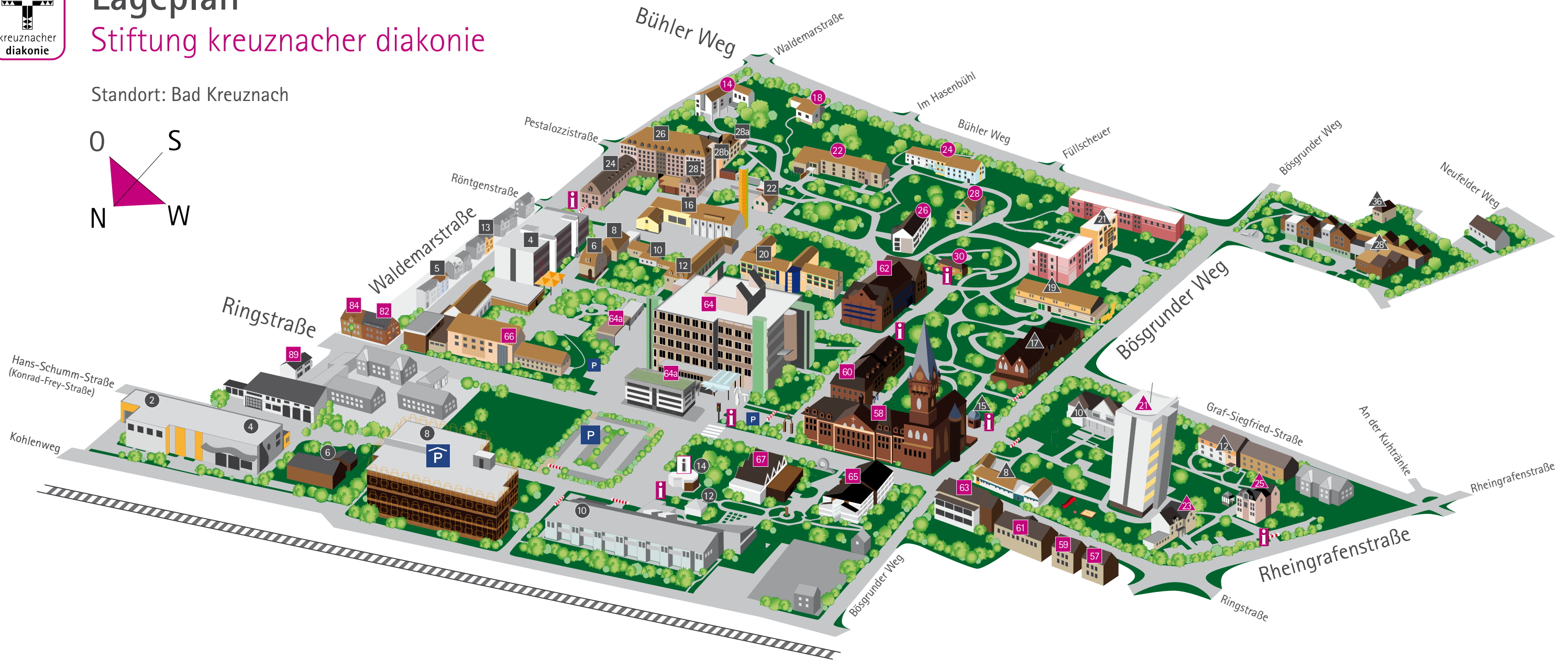
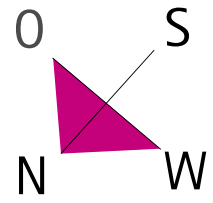
Stand November 2021



Lageplan

Stiftung kreuznacher diakonie

Standort: Bad Kreuznach



Hans-Schumm-Straße

- 2 Werkstätten Betrieb 2
- 4 Werkstätten Betrieb 2
- 6 Landschaftsgärtner
- 8 Parkhaus
- 10 Werkstätten Betrieb 1
- 12 Bereichsleitung A und Q
- 14 Nahemanufaktur

Böhler Weg

- 14 Haus am Bühl
- 18 Sozialpädiatrisches Zentrum
- 22 Haus Jubilate
- 24 Haus Kantate
- 26 Haus Exaudi
- 28 Haus Rogate
- 30 Emma Reich Halle

Waldemarstraße

- 4 Bethesda Schule
- 5 Wohnungen
- 6 Gartenhaus
- 8 Architekturbüro Jung
- 10 Gebäudereinigung Lenzen
- 12 Nähhaus
- 13 Wohnungen
- 16 Fernheizwerk
- 20 Haus Pella
- 22 Sekretariat / Bethesda Büro
- 24 Haus Paulinum – Rehamedizinischer Dienst / Medizinisches Zentrum für Erwachsene Menschen mit Behinderung
- 26 Haus Paulinum/Wohnen
- 28 Haus Paulinum/Tagesstruktur
- 28a Haus Paulinum/Beratungsstelle für Unterstützte Kommunikation
- 28b Haus Paulinum / Mobiler Rehabilitationsdienst / Fachdienst

Ringstraße

- 57 Wohnungen
- 58 Mutterhaus/Diakonie Kirche
- 59 Wohnungen
- 60 Martin Luther Haus/Luthersaal
- 61 Wohnungen
- 62 Haus Alt-Bethanien / Tagesförderstätte
- 63 Wohnungen
- 64 Diakonie Krankenhaus
- 64a Facharztzentrum
- 65 Fachschulen und Schulen für Gesundheits- und Pflegeberufe
- 66 Haus Neu Bethesda
- 67 Theodor Fliedner Halle
- 82 84 Wohnungen
- 89 Diakonie-Sozialstation Bad Kreuznach

Bösgrunder Weg

- 8 Kinderhaus Arche
- 10 Akademie
- 12 Geschwister Scholl Haus
- 15 Pavillon
- 17 Haus Alt Bethesda
- 19 Eugenie Michels Hospiz
- 21 Elisabeth Jaeger Haus
- 28 Hugo Reich Haus
- 36 Wohnungen

Rheingrafenstraße

- 21 Personalwohnheim
- 23 Haus Schauinsland
- 25 Haus Sonne

Redaktion / Kontakt

Referat Unternehmenskommunikation
Tel. 0671/605-3730

Zeichenerklärung

- Schranke
- i Infotafel / Lageplan
- P Parkhaus
- P Kurzzeitparken